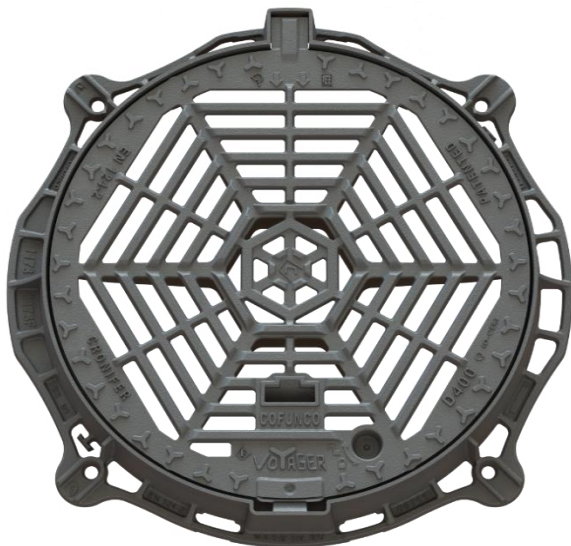


VOYAGER - 6173

D-400

Właz pokrywa krata na zawiasie z wkładką amortyzującą

Ruch średni



MATERIAŁ

Żeliwo sferoidalne FGE z mikrostopowego grafitu sferoidalnego Cronifer v5, zgodne z normą EN-1563.

KLASYFIKACJA / MIEJSCE INSTALACJI

Klasa D-400 - Grupa 4: Jezdnie (w tym ulice dla pieszych), utwardzone pobocza i parkingi dla wszystkich typów pojazdów. Siła kontrolna 400 kN zgodnie z normą EN-124-2.

POWŁOKA

Emalia epoksydowo-poliestrowa czarna RAL-9004 o wysokiej odporności na korozję solną.

CERTYFIKAT

Certyfikat IOCERT. Zgodność z normą PN-EN 124-2:2015-07 oraz z wartościami cech podanymi dzięki stałej kontroli przeprowadzanej przez certyfikację IOCERT.

WŁAŚCIWOŚCI



Zawias: otwarcie do 110°



Blokada antypowrotna: zapobiega przypadkowemu zamknięciu pod kątem 90°



Opcjonalny rygiel



Podparcie na elastomerowej wkładce dźwiękochłonnej



Okrągły korpus



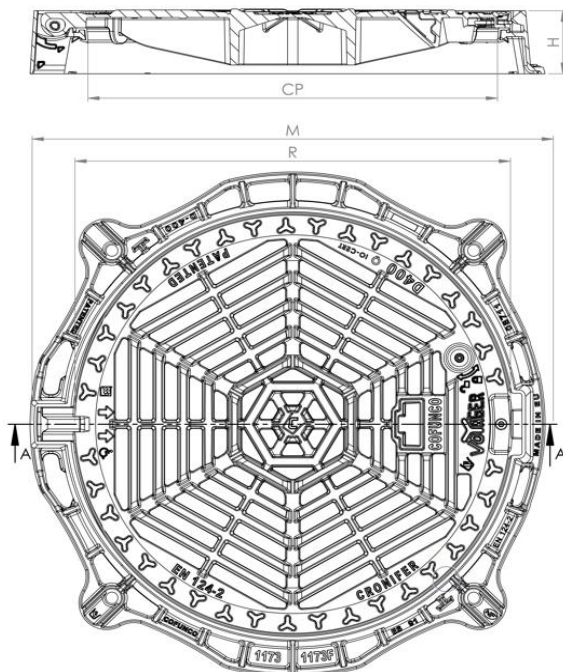
OZN



Obsługa: uchwyty do podnoszenia dla bezpiecznego montażu



Opcjonalny zawias antykradzieżowy



INSTALACJA

Aby uzyskać instrukcję instalacji włazu, kliknij poniższy link:

[link](#)

KOD	M (mm)	H (mm)	R (mm)	CP PRZEŚWIT (mm)	POWIERZCHNIA ABSORPCYJNA (dm ²)	WAGA (kg)
6173.0.	791	100	635	600	9,3	39,0

VOYAGER - 6173

D-400



Ruch średni

Właz pokrywa kratka na zawiasie z wkładką amortyzującą



POKRYWA KRATA

Kratka dla OZN (odległość między prętami <20 mm zgodnie z normą EN 124-2).

Wysoka powierzchnia absorpcyjna (9,27 dm²).

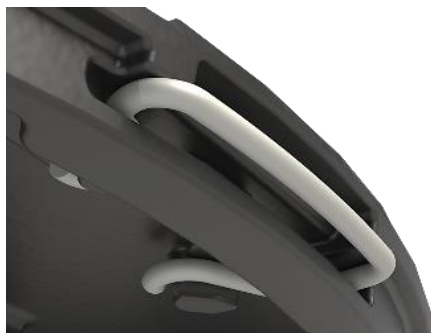
Powierzchnia antypoślizgowa zgodna z normą EN 124-2.



KORPUS

Wysokość 100 mm zapewnia solidną instalację w jezdniach.

Posiada wkładkę wokół korpusu, co zapewnia stabilność i dźwiękoszczelność włazu.

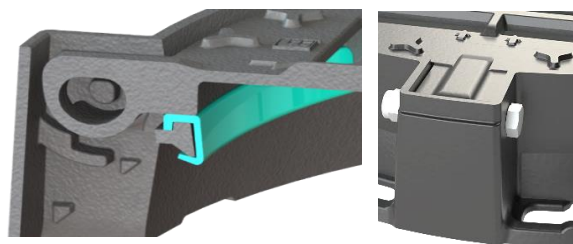


ZABEZPIECZENIE

Zatrask z elastyczną sprężyną.

System samocentrujący.

Wysoka powierzchnia podparcia między pokrywą a ramą.



ZAWIAS

System zapobiegający przypadkowemu zamknięciu pod kątem 90°.

Zawias utrzymuje stabilną pozycję pod kątem 110°.

Specjalnie zaprojektowany, aby zapobiec wnikanii kurzu i brudu.

Pokrywa wpuszczona w ramę, aby zapobiec podnoszeniu.

Opcjonalny system antykradzieżowy.

VOYAGER