

## R-GOK Tuleja teleskopowa

Tuleja teleskopowa do mocowania izolacji dachów płaskich, w połączeniu z odpowiednim wkrętem umożliwia zastosowanie we wszystkich rodzajach podłoża.



### Aprobaty

- ETA-09/0346
- KOT-2017-0158
- TC 4765-15



## Informacja o produkcie

### Cechy i korzyści

- Najwyższej jakości udurowiony materiał gwarantuje wysokie parametry mechaniczne oraz niezmiennie właściwości w szerokim zakresie temperatur w długim okresie eksploatacji.
- Okrągły talerz eliminuje potrzebę pozycjonowania w trakcie montażu, jego spodnia część połączenia z tuleją została tak zaprojektowana aby przenosić bardzo duże obciążenia podczas eksploatacji dachu.
- Wewnętrzne prowadnice tulei umożliwiają wstępny montaż kołka z każdym rodzajem wkręta dachowego oferty Rawlplug, tym samym skracając czas montażu systemu.
- Dolna część łącznika teleskopowego zaprojektowana w kształcie stożka o optymalnym kącie pochylenia znacząco wpływa na szybkość wykonywanych prac montażowych.
- Gwarancja najwyższych nośności mocowania układu dachowego w połączeniu z systemem membran dachowych poparta certyfikacją nośności dynamicznej i statycznej wg ETAG 006.

### Aplikacje

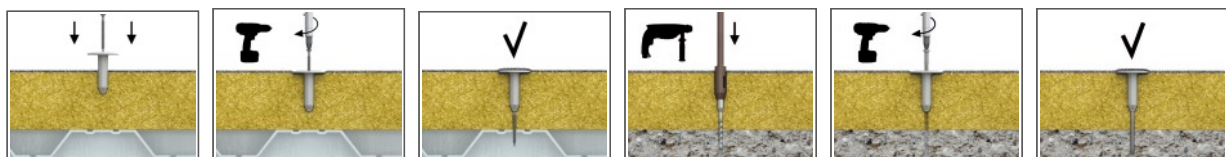
- Mocowanie hydroizolacji i termoizolacji na dachach płaskich.

### Materiał podłoża

#### Certyfikowane do:

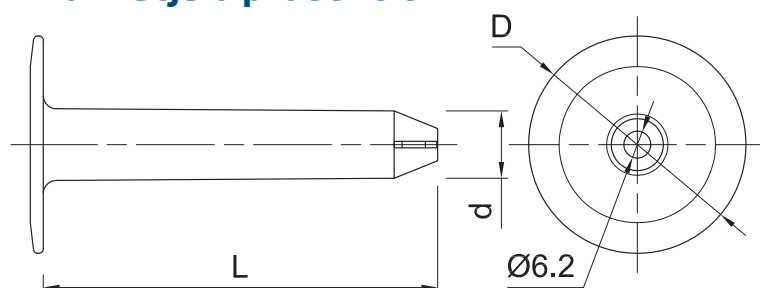
- Beton
- Płyta betonowa pełna
- Blacha stalowa
- Drewno konstrukcyjne
- Drewno klejone
- Płyta wiórowa

### Instrukcja montażu



1. Dobierz odpowiedni rodzaj wkręta do podłoża
2. Umieścić tuleję tworzywową w materiale izolacyjnym
3. Za pomocą zakrętkarki wkręcić łącznik do podłoża, aż do uzyskania odpowiedniej głębokości

## Informacja o produkcie



Produkt	Koszulka tworzywowa			Element mocowa-
	Średnica	Długość	Średnica talerza	Min grubość
	d	L	D	t <sub>fix</sub>
	[mm]	[mm]	[mm]	[mm]
R-GOK-015	15.5	15	50	30
R-GOK-035	15.5	35	50	50
R-GOK-065	15.5	65	50	80
R-GOK-075	15.5	75	50	90
R-GOK-085	15.5	85	50	100
R-GOK-095	15.5	95	50	110
R-GOK-105	15.5	105	50	120
R-GOK-125	15.5	125	50	140
R-GOK-135	15.5	135	50	150
R-GOK-165	15.5	165	50	180
R-GOK-185	15.5	185	50	200
R-GOK-225	15.5	225	50	240
R-GOK-255	15.5	255	50	270
R-GOK-285	15.5	285	50	300
R-GOK-325	15.5	325	50	340
R-GOK-385	15.5	385	50	400
R-GOK-425	15.5	425	50	440

## Dane logistyczne

Produkt	Koszulka tworzywowa		Ilość [szt]			Waga [kg]			Kody ean
	Średnica [mm]	Długość [mm]	Opakowanie jednostkowe	Opakowanie zbiorcze	Paleta	Opakowanie jednostkowe	Opakowanie zbiorcze	Paleta	
R-GOK-015 <sup>1)</sup>	15.5	15	1100	1100	26400	6.6	6.6	188.9	5906675101033
R-GOK-035 <sup>1)</sup>	15.5	35	600	600	14400	4.6	4.6	140.5	5906675101057
R-GOK-065 <sup>1)</sup>	15.5	65	400	400	9600	4.3	4.3	132.3	5906675101170
R-GOK-075 <sup>1)</sup>	15.5	75	300	300	7200	3.4	3.4	111.3	5906675106663
R-GOK-085 <sup>1)</sup>	15.5	85	300	300	7200	3.8	3.8	122.0	5906675106687
R-GOK-095 <sup>1)</sup>	15.5	95	250	250	6000	3.3	3.3	109.3	5906675106717
R-GOK-105 <sup>1)</sup>	15.5	105	250	250	6000	3.7	3.7	119.1	5906675106748
R-GOK-125 <sup>1)</sup>	15.5	125	200	200	4800	3.3	3.3	109.4	5906675106779
R-GOK-135 <sup>1)</sup>	15.5	135	200	200	4800	3.4	3.4	112.6	5906675106830
R-GOK-165 <sup>1)</sup>	15.5	165	150	150	3600	3.1	3.1	105.0	5906675106861
R-GOK-185 <sup>1)</sup>	15.5	185	100	100	2400	2.4	2.4	87.1	5906675106885
R-GOK-225 <sup>1)</sup>	15.5	225	100	100	2400	2.7	2.7	94.2	5906675107103
R-GOK-255 <sup>1)</sup>	15.5	255	75	75	1800	2.4	2.4	88.0	5906675112855
R-GOK-285 <sup>1)</sup>	15.5	285	75	75	1800	2.5	2.5	89.5	5906675107295
R-GOK-325 <sup>1)</sup>	15.5	325	50	50	1200	2.0	2.0	76.8	5906675108056
R-GOK-385 <sup>1)</sup>	15.5	385	50	50	800	2.1	2.1	62.8	5906675108117
R-GOK-425 <sup>1)</sup>	15.5	425	50	50	800	2.4	2.4	68.2	5906675108629

1) ETA-09/0346  
2) KOT-2017-0158  
3) TC 4765-15