

# ACO TRAM

Schemat systemu		212
Szerokość w świetle		212
Główne elementy systemu		212
Zalety systemu		212
<b>TYPOWE ZASTOSOWANIA</b>		<b>213</b>
Karty katalogowe		214
	Maksymalna klasa obciążenia	
Kanały: 340, 165	D 400	214
ACO Drain®V 100 G Tram	D 400	214
ACO DRAIN® Monoblock RD 150 V TRAM	D 400	214
Odwodnienie punktowe	D 400	216

TOROWISKA

# ACO TRAM



## ACO TRAM

Szerokość w świetle [mm]: 100, 150, 200



### Elementy systemu - legenda

- 1 Kanał boczny
- 2 Kanał międzyszynowy
- 3 Kanał międzytorowy



### Główne elementy systemu

#### Kanały

Klasa obciążeń: E 600 (lub F 900 na zapytanie)  
Materiał: Polimerbeton barwiony w masie

#### Rusztzy

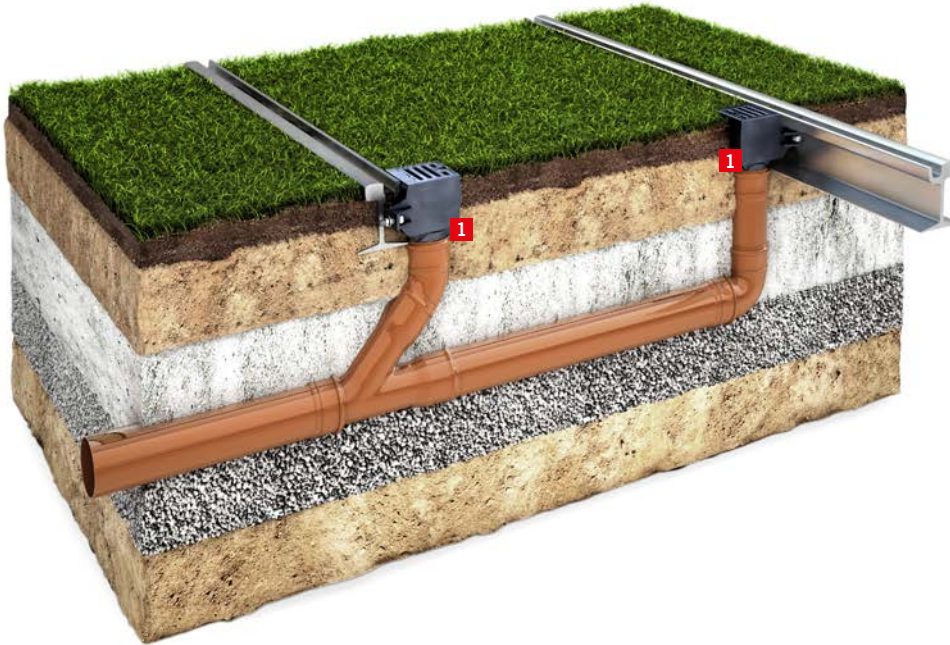
Materiał: Żeliwo

#### Odwodnienia punktowe

Klasa obciążeń: D 400  
Materiał: Żeliwo

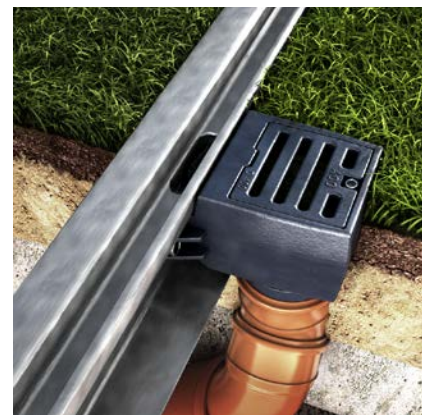
### Zalety systemu

- Izolacja elektryczna i mechaniczna (brak przeniesienia drgań) dzięki rynnie neoprenowej.
- Kanały o dużej wydajności hydraulicznej i szerokości w świetle 200 mm.
- Ciągłość przepływu wody pod szynami dzięki wsuwanym łącznikom.



**Elementy systemu - legenda**

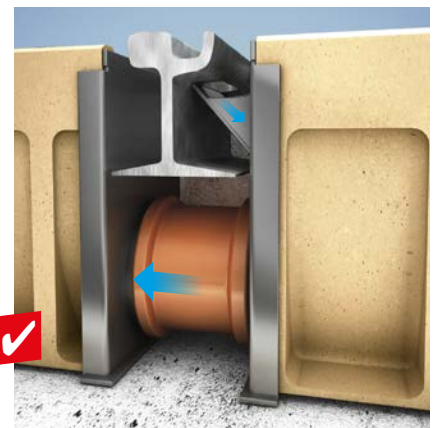
1 Odwodnienie punktowe



**Typowe zastosowania**



■ torowiska



Odprowadzanie wody z szyn i ciągłość przepływu wody pod szynami



## System odwodnienia torowisk ACO TRAM

Kanał monolityczny z polimerbetonu w kolorze naturalnym

Szerokość w świetle 200 mm

Maksymalna klasa obciążenia D 400, zgodnie z normą PN-EN 1433:2005+A1

Typ	Numer kat.
-----	------------

### Kanał

kanał z polimerbetonu, z rusztami i krawędziami żeliwnymi, ze ściankami czołowymi ze stali nierdzewnej

165	303141
-----	--------



Kanał ACO TRAM 165

### Kanał

kanał z polimerbetonu, z rusztami i krawędziami żeliwnymi, zamknięcie zatraskowe Drainlock®, klasa obciążenia E 600

ACO DRAIN® V 100 G TRAM	16023
-------------------------	-------



Odwodnienie torowisk ACO DRAIN® V 100 G TRAM

Typ	naturalny	antracyt
	Numer kat.	Numer kat.

### Element międzyszynowy

kanał z polimerbetonu, ACO DRAIN® Monoblock RD 150 V TRAM

ACO Tram RD 150 V 10.0 1260 mm z uszczelką w dnie Ø 110	135011	135012
ACO Tram RD 150 V 10.0 1260 mm	135014	135015
ACO Tram zestaw ścianek (Typ 1 + 2, mocowanie, złączka dwukielichowa DN160)	135019	135019



Element międzyszynowy ACO DRAIN® Monoblock RD 150 V

**Dostępne kanały V 100 G TRAM z pokrywa pełną  
- informacje w Centrum Obsługi Klienta ACO**

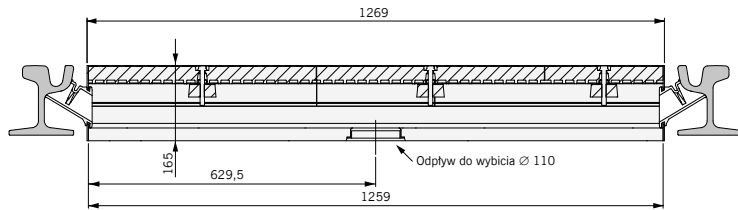
**W celu uzyskania pomocy przy opracowywaniu rozwiązania  
dla konkretnego obiektu, prosimy o kontakt z Centrum Obsługi Klienta ACO**

## System odwodnienia torowisk **ACO TRAM**

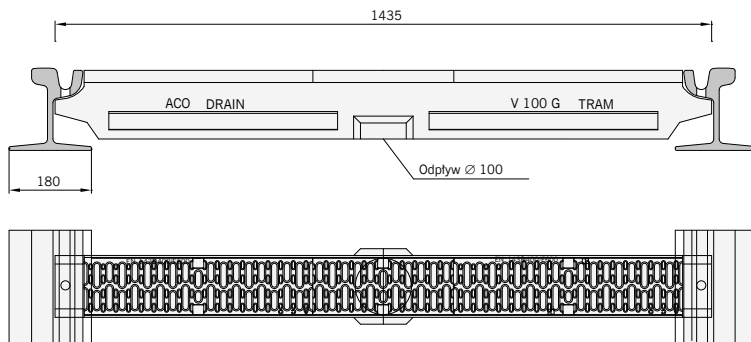
Kanał monolityczny z polimerbetonu w kolorze naturalnym

Szerokość w świetle 200 mm

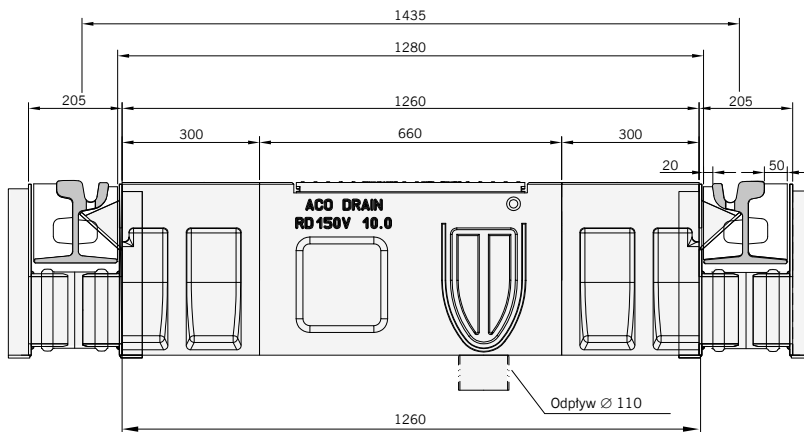
Maksymalna klasa obciążenia D 400, zgodnie z normą PN-EN 1433:2005+A1



Wymiary kanału ACO TRAM niskiego



Wymiary odwodnienia torowisk  
ACO DRAIN® V 100 G TRAM



Wymiary elementu międzyszynowego  
ACO DRAIN® Monoblock RD 150 V

**System odwodnienia torowisk ACO TRAM**

Odwodnienie punktowe z żeliwa

Maksymalna klasa obciążenia D 400, zgodnie z normą PN-EN 1433:2005+A1

Typ	Numer kat.
-----	------------

**Odwodnienia punktowe**

korpus i ruszt z żeliwa, zamknięcie śrubowe (śruba ze stali nierdzewnej), klasa obciążenia D 400

z odpływem $\varnothing$ 100	302444
z odpływem $\varnothing$ 200	302656



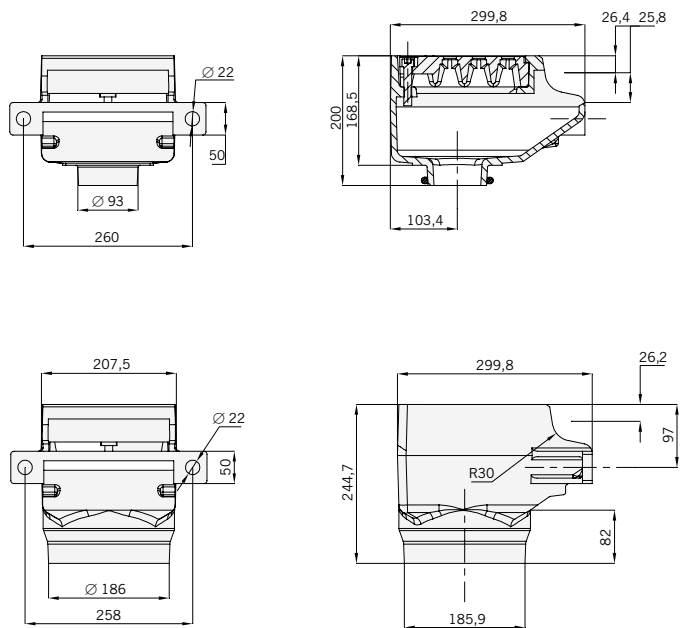
Odwodnienie punktowe

**W celu uzyskania pomocy przy opracowywaniu rozwiązania dla konkretnego obiektu, prosimy o kontakt z Centrum Obsługi Klienta ACO.**

## System odwodnienia torowisk **ACO TRAM**

Odwodnienie punktowe z żeliwa

Maksymalna klasa obciążenia D 400, zgodnie z normą PN-EN 1433:2005+A1



Wymiary odwodnienia punktowego