

## SM INTERSET Łącznik do płyt typu GK

Łącznik z gwintem metrycznym do płyt gipsowo-kartonowych, OSB.



### Informacja o produkcie

#### Cechy i korzyści

- Dzięki szerokiemu zakresowi rozmiarów mocowanie pozwala na montaż w płytach grubości 2-38mm dla wielu różnych aplikacji.
- Mocowanie można zainstalować przy użyciu zwykłego śrubokrętu lub osadzaka instalacyjnego
- Jednoczęściowy korpus zintegrowany z wewnętrznym gwintem i kołnierzem dla podniesienia wytrzymałości kotwienia.
- Rozchylające się ramiona dociskają płytę zapewniając pewność mocowania
- Duża powierzchnia styku rozpartych ramion z podłożem zwiększa nośność i bezpieczeństwo
- Zintegrowane skrzydełka antyrotacyjne gwarantują bezpieczeństwo podczas instalacji
- Mocowanie umożliwia wymianę elementu mocowanego i powtórny montaż za pomocą tej samej śruby.
- Produkt dostarczany z wkretem

#### Aplikacje

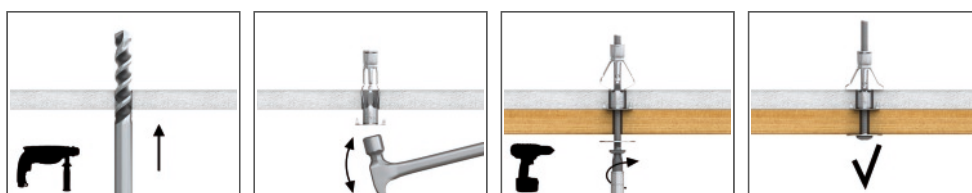
- Półki ścienne i akcesoria łazienkowe mocowane do ścian kartonowo-gipsowych
- Grzejniki i szafki kuchenne na płycie gipsowo-kartonowej
- Obrazy i zdjęcia
- Lampy
- Wieszaki na ręczniki
- Karnisze
- Lustra

#### Materiał podłoża

##### Zastosowanie

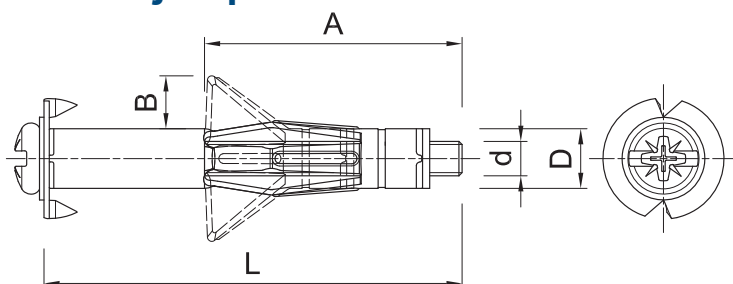
- Płyta gipsowo-kartonowa
- Płyty cementowo-gipsowe
- Płyta wiórowa
- Płyta drewnopochodna

### Instrukcja montażu



1. Wywiercić otwór wiertłem o zalecanej średnicy.
2. Umieścić łącznik w otworze. Dobić lekko, tak aby skrzydełka antyrotacyjne schowały się w podłożu
3. Po umieszczeniu łącznika w otworze, użyć odpowiedniego narzędzia w celu jego rozprężenia.

## Informacja o produkcie



Produkt	Śruba		Stalowa tuleja			Element mocowy	Min grubość podłoża	Element mocowy
	Średnica	Długość	Średnica	Minimalne wymiary		Średnica otworu		Max grubość
	d	L	D	A	B	d <sub>f</sub>	t <sub>fix</sub>	
	[mm]							
R-SM-04020	4	20	7	16	5	7	4	10
R-SM-04032	4	32	7	25	7	7	9.5	15
R-SM-04038	4	40	7	25	8	7	12	17
R-SM-04046	4	54	7	26	7	7	19	17
R-SM-04059	4	66	7	16	8	7	32	16
R-SM-05037	5	40	9	27	9	9	9.5	17
R-SM-05052	5	52	9	40	13	9	9.5	23
R-SM-05065	5	65	9	38	15	9	24	23
R-SM-06037	6	37	11	27	8	11	9.5	18
R-SM-06052	6	52	11	38	13	11	9.5	23
R-SM-06065	6	65	11	38	13	11	24	23
R-SM-06080	6	80	11	40	12	11	36	25
R-SM-08080	8	95	13	42	12	13	36	25

## Zalecenia montażowe

Rozmiar			M4	M5	M6
Średnica otworu w podłożu	d <sub>0</sub>	[mm]	8	10	12
Min. rozstaw	s <sub>min</sub>	[mm]	25	25	25
Min. odległość od krawędzi	c <sub>min</sub>	[mm]	25	25	25
Min. grubość podłoża	h <sub>min</sub>	[mm]	-	9.5	9.5

## Dane logistyczne

Produkt	Min grubość podłoża [mm]	Ilość [szt]			Waga [kg]			Kody ean
		Opakowanie jednostkowe	Opakowanie zbiorcze	Paleta	Opakowanie jednostkowe	Opakowanie zbiorcze	Paleta	
R-SM-04020	4	100	3200	76800	0.56	18.0	463.0	5906675172323
R-SM-04032	9.5	100	3200	76800	0.72	23.0	583.0	5906675172347
R-SM-04038	12	100	1600	38400	0.87	13.8	362.2	5906675172361
R-SM-04046	19	100	1600	38400	0.92	14.7	383.3	5906675004655
R-SM-04059	32	100	1600	38400	1.18	18.9	482.6	5906675004662
R-SM-05037	9.5	100	1600	38400	1.34	21.4	542.6	5906675172385
R-SM-05052	9.5	100	1600	38400	1.67	26.7	671.3	5906675172408
R-SM-05065	24	100	1200	28800	2.0	24.4	614.3	5906675172422
R-SM-06037	9.5	100	1200	28800	1.76	21.1	536.9	5906675172446
R-SM-06052	9.5	100	1200	28800	2.2	26.9	675.1	5906675172460
R-SM-06065	24	50	600	14400	1.41	16.9	434.9	5906675172484
R-SM-06080	36	50	600	14400	1.62	19.5	497.2	5906675004679

## Dane logistyczne

Produkt	Min grubość podłoża [mm]	Ilość [szt]			Waga [kg]			Kody ean
		Opakowanie jednostkowe	Opakowanie zbiorcze	Paleta	Opakowanie jednostkowe	Opakowanie zbiorcze	Paleta	
R-SM-08080	36	50	600	14400	2.8	33.6	835.4	5906675158181