

## KPM Zestaw do mocowania sanitariatu

Łatwy w montażu zestaw do mocowania WC o wyjątkowych parametrach kotwienia w materiałach pełnych



### Aprobaty

- AT-15-8093/2016



### Informacja o produkcie

#### Cechy i korzyści

- Kompletny zestaw z wkrętem pozwalający na szybki i łatwy montaż.
- Skrzydełka antyrotacyjne zapobiegają obracaniu się koszulki podczas dokręcania wkręta
- Specjalne wypustki stabilizują montaż kotka w otworze
- Dwukierunkowy mechanizm rozporu koszulki gwarantuje pewne zamocowanie w pełnych podłożach.

#### Aplikacje

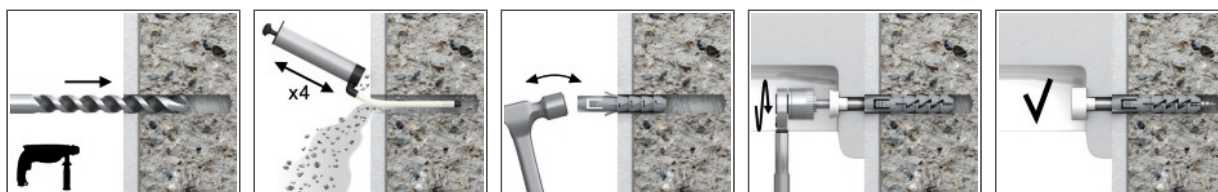
- Instalacja WC

#### Materiał podłoża

##### Zastosowanie

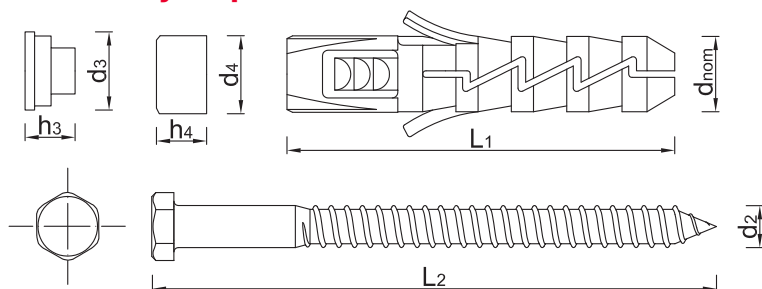
- Cegła silikatowa pełna
- Beton
- Cegła pełna
- Bloczki betonowe

### Instrukcja montażu



1. Wywiercić otwór wiertłem o zalecanej średnicy.
2. Umieścić kotek FIX w otworze i docisnąć.
3. Dokręcić wkręt w kotku przez element mocowany i nałożyć kapturek maskujący na łeb wkrętu.

## Informacja o produkcie



Produkt	Kotek		Wkręt		Materiał
	Średnica	Długość	Średnica	Długość	
	$d_{nom}$	$L_1$	$d_2$	$L_2$	
	[mm]				
KPM100	10	50	6	80	Tworzywo sztuczne
KMP-100A	10	50	6	80	Aluminium

## Zalecenia montażowe

Rozmiar			Ø10
Średnica łącznika	d	[mm]	10
Średnica otworu w podłożu	$d_0$	[mm]	10
Min. głębokość otworu w podłożu	$h_0$	[mm]	60
Minimalna głębokość osadzenia łącznika	$h_{nom}$	[mm]	50
Min. grubość podłoża	$h_{min}$	[mm]	80
Min. rozstaw	$s_{min}$	[mm]	50
Min. odległość od krawędzi	$c_{min}$	[mm]	50

## Dane logistyczne

Produkt	Kotek		Wkręt		Ilość [szt]			Waga [kg]			Kody ean
	Średnica [mm]	Długość [mm]	Średnica [mm]	Długość [mm]	Opakowanie jednostkowe	Opakowanie zbiorcze	Paleta	Opakowanie jednostkowe	Opakowanie zbiorcze	Paleta	
KPM100 <sup>1)</sup>	10	50	6	80	1	250	8000	0.04	9.8	342.0	5906675080130
KMP-100A <sup>1)</sup>	10	50	6	80							

1) AT-15-8093/2016