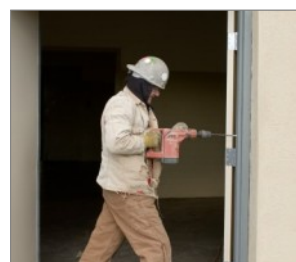
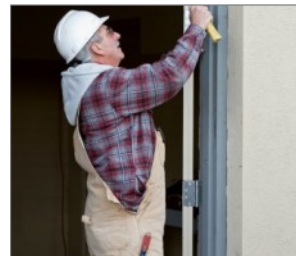


## O Kotwa ościeżnicowa

Stalowa kotwa ramowa do montażu ram okiennych i drzwiowych



### Aprobaty

- KOT-2018-0470

### Informacja o produkcie

#### Cechy i korzyści

- Metalowa tuleja zapobiega zniekształceniom ramy podczas dokręcania
- Skrzydełka antyrotacyjne zapobiegają rotacji podczas dokręcania kotka
- Stalowa konstrukcja dla uzyskania siły i trwałości mocowania
- Łatwy i szybki montaż produktu.
- Dodatkowe kapturki maskujące (dostępne oddzielnie) pozwalają na zamaskowanie gniazda kotwy i podnoszą estetykę montażu.

#### Aplikacje

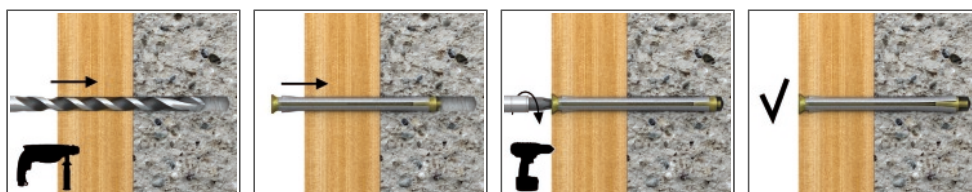
- Ramy drzwi i okien

#### Materiał podłoża

##### Certyfikowane do:

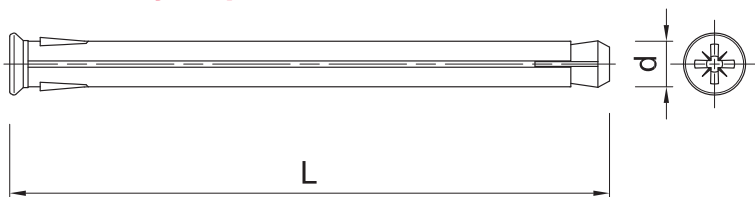
- Beton niespękany
- Beton zbrojony
- Beton

### Instrukcja montażu



1. Wywiercić otwór o odpowiedniej średnicy i głębokości.
2. Włożyć kotwę do otworu przez element mocowany i dobić ją młotkiem na odpowiednią głębokość
3. Dokręć kotwę

## Informacja o produkcji



Rozmiar	Produkt	Kotwa		Element mocowany		
		Średnica	Długość	Max grubość		Średnica otworu
		d	L	t <sub>fix</sub> Beton	t <sub>fix</sub> Cegła pełna	d <sub>f</sub>
[mm]						
M10	O-10072	10	72	32	12	11
	O-10092	10	92	52	32	11
	O-10112	10	112	72	52	11
	O-10132	10	132	92	72	11
	O-10152	10	152	112	92	11
	O-10182	10	182	142	122	11
	O-10202	10	202	162	142	11

## Zalecenia montażowe

Podłoże			Beton	Cegła pełna
Średnica	d	[mm]	10	10
Średnica otworu w podłożu	d <sub>0</sub>	[mm]	10	10
Min. głębokość otworu w podłożu	h <sub>0</sub>	[mm]	50	70
Minimalna głębokość osadzenia łącznika	h <sub>nom</sub>	[mm]	40	60
Min. grubość podłoża	h <sub>min</sub>	[mm]	70	90
Min. rozstaw	s <sub>min</sub>	[mm]	40	40
Min. odległość od krawędzi	c <sub>min</sub>	[mm]	60	60

## Dane uproszczone dla pojedynczego zakotwienia

Dane dla pojedynczego zamocowania bez wpływu krawędzi i łączników sąsiadujących

Podłoże		Beton C20/25	Cegła pełna 7.5MPa
<b>ŚREDNIE OBCIĄŻENIE NISZCZĄCE F<sub>Ru,m</sub></b>			
M10, Efektywna głębokość zakotwienia 40	[kN]	9.19	-
M10, Efektywna głębokość zakotwienia 60	[kN]	-	4.35
<b>OBCIĄŻENIE CHARAKTERYSTYCZNE F<sub>Rk</sub></b>			
M10, Efektywna głębokość zakotwienia 40	[kN]	5.50	-
M10, Efektywna głębokość zakotwienia 60	[kN]	-	2.50
<b>OBCIĄŻENIE OBLICZENIOWE F<sub>Rd</sub></b>			
M10, Efektywna głębokość zakotwienia 40	[kN]	2.20	-
M10, Efektywna głębokość zakotwienia 60	[kN]	-	0.90
<b>OBCIĄŻENIE ZALECANE F<sub>rec</sub></b>			
M10, Efektywna głębokość zakotwienia 40	[kN]	1.57	-
M10, Efektywna głębokość zakotwienia 60	[kN]	-	0.64

## Dane logistyczne

Produkt	Kotwa		Ilość [szt]			Waga [kg]			Kody ean
	Średnica [mm]	Długość [mm]	Opakowanie jednostkowe	Opakowanie zbiorcze	Paleta	Opakowanie jednostkowe	Opakowanie zbiorcze	Paleta	
O-10072 <sup>1)</sup>	10	72	100	600	27000	2.8	16.9	791.4	5906675091129
O-10092 <sup>1)</sup>	10	92	100	600	19200	3.5	21.0	701.5	5906675091228
O-10112 <sup>1)</sup>	10	112	100	600	19200	4.0	24.1	801.8	5906675091327
O-10132 <sup>1)</sup>	10	132	100	400	7300	4.7	18.7	370.8	5906675091426
O-10152 <sup>1)</sup>	10	152	100	400	16000	5.3	21.2	877.7	5906675091525
O-10182 <sup>1)</sup>	10	182	100	300	10800	6.2	18.5	696.8	5906675091624
O-10202 <sup>1)</sup>	10	202	100	300	11500	6.8	20.4	811.3	5906675091723

1) KOT-2018-0470