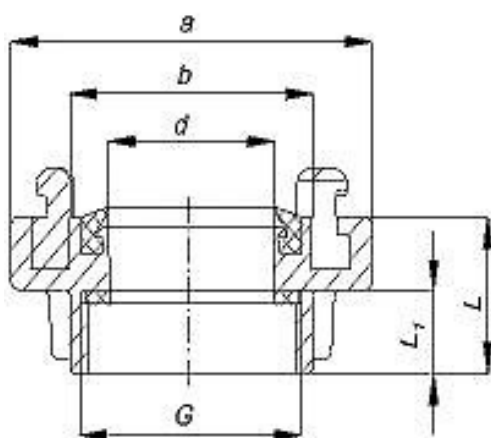


NASADA Z GWINTEM WEWNĘTRZNYM

System STORZ



Nasady stosowane są do połączeń szybkozłącznych węży w pożarnictwie. W zależności od konstrukcji występują nasady tłoczne i nasady ssawne.

Wykonane w/g PN - 91/M - 51038 lub DIN

Materiał:

- Korpus – odlew aluminiowy ze stopu AK11 (AlSi11)
- Uszczelka – guma twarda

	Wielkość a [mm]	b [mm]	d [mm]	L [mm]	L ₁ [mm]	G	Szczelność [MPa]	Masa [kg/para]
25(D)	55	61	18	28(30)	15(14)	1	1,6	0,07
52	98	66	36,5	36	15	1 1/2	2,6	0,26
52(C)	98	66	44,5	36(40)	19(20)	2	2,6	0,24
75(b)	126	89	64,5	40(42)	25(20)	2 1/2	2,6	0,39(0,40)
75(B)	126	89	64,5	40(42)	25(20)	3	2,6	0,47
110	182	133	100	46	27	4	2,6	0,93
110(A)	182	133	100	46(48)	27(25)	4 1/2	2,6	0,99(0,93)

Uwaga: Litery A, B, C i D dotyczą produktów wykonanych zgodnie z normą DIN.