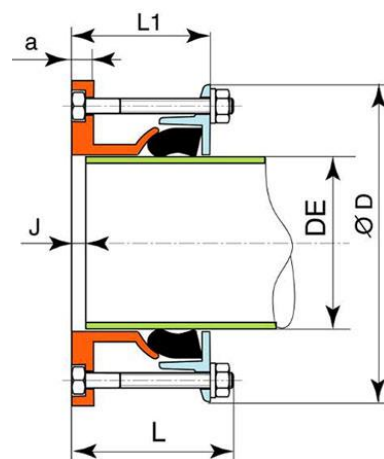
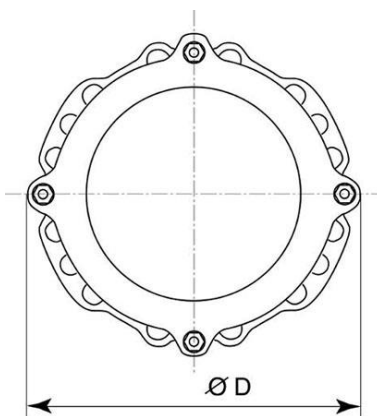


**Łącznik rurowo-kołnierzowy ULTRA QUICK**



**Wersja ze śrubami ze stali węglowej**

Opis	Śruby	DN kołnierza	Ø DE mini	Ø DE Maxi	Nr referencyjny
Typ	Materiał	mm	mm	mm	
A	Stal węglowa	50/60	49	71	MAA50HACHA
B	Stal węglowa	50/60/65/80	62	84	MAA50HACHB
C	Stal węglowa	65/80	80	102	MAA65HACHC
D	Stal węglowa	100	97	127	MAB10HACHD
E	Stal węglowa	125 + 150	123	153	MAB12HACHE
F	Stal węglowa	150	151	181	MAB15HACHF
FP	Stal węglowa	200	170	200	MAB20HACHP
G	Stal węglowa	200	196	226	MAB20HACHG
H	Stal węglowa	200	211	241	MAB20HACHH
I	Stal węglowa	250	235	265	MAB25HACHY
J	Stal węglowa	250	260	290	MAB25HACHJ
JR	Stal węglowa	300	285	315	MAB30HACHR
K	Stal węglowa	300	306	336	MAB30HACHK
L	Stal węglowa	300	318	348	MAB30HACHL

**Wersja ze śrubami ze stali nierdzewnej**

Opis	Śruby	DN kołnierza	Ø DE mini	Ø DE Maxi	Nr referencyjny
Typ	Materiał	mm	mm	mm	
A	Stal nierdzewna	50/60	49	71	MAA50SACHA
B	Stal nierdzewna	50/60/65/80	62	84	MAA50SACHB
C	Stal nierdzewna	65/80	80	102	MAA65SACHC
D	Stal nierdzewna	100	97	127	MAB10SACHD
E	Stal nierdzewna	125/150	123	153	MAB12SACHE
F	Stal nierdzewna	150	151	181	MAB15SACHF
FP	Stal nierdzewna	200	170	200	MAB20SACHP

Opis	Śruby	DN kołnierza	Ø DE mini	Ø DE Maxi	Nr referencyjny
<i>Typ</i>	<i>Materiał</i>	<i>mm</i>	<i>mm</i>	<i>mm</i>	
G	Stal nierdzewna	200	196	226	MAB20SACHG
H	Stal nierdzewna	200	211	241	MAB20SACHH
I	Stal nierdzewna	250	235	265	MAB25SACHY
J	Stal nierdzewna	250	260	290	MAB25SACHJ
JR	Stal nierdzewna	300	285	315	MAB30SACHR
K	Stal nierdzewna	300	306	336	MAB30SACHK
L	Stal nierdzewna	300	318	348	MAB30SACHL

Opis	L	L1 Mini / Maxi	Ø a	D	J Mini – Maxi	Masa
<i>Typ</i>	<i>mm</i>	<i>mm</i>	<i>mm</i>	<i>mm</i>	<i>mm</i>	<i>kg</i>
A	142	82-106	17	178	4 – 32	3,3
B	142	82-106	17	196	4 – 32	4,1
C	142	83-107	18	209	5 – 31	4,3
D	142	84-115	17	242	7 – 30	6,0
E	142	87-118	17	280	8 – 29	7,9
F	142	87-119	17	297	9 – 27	8,5
FP	142	88-120	18	337	10 – 26	10,7
G	142	95-127	18	348	12 – 35	10,7
H	172	105-138	18	363	13 – 34	11,0
I	172	97-130	20	402	14 – 33	15,2
J	172	113-147	20	409	15 – 36	14,4
JR	173	101-135	22	459	16 – 35	20,2
K	173	106-141	22	459	18 – 40	19,4
L	173	117-152	22	469	18 - 48	18,9

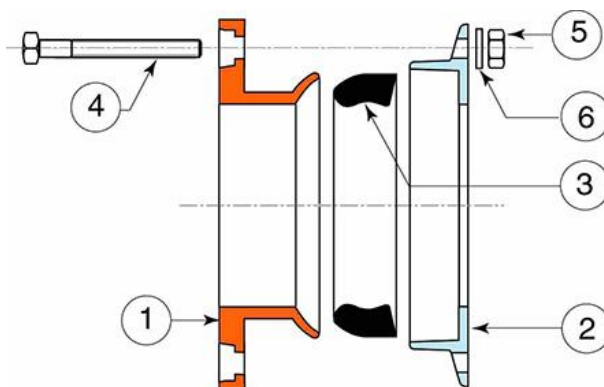
## Zakres zastosowania

- Łącznik ULTRA QUICK jest przeznaczony do budowy rurociągów wody pitnej, sieci przeciwpożarowej i instalacji irygacyjnych.
- Elastomer EPDM typu WC zgodnie z normą PN-EN 681-1 może być używany w sieciach kanalizacyjnych i kanałach wód deszczowych.

## Charakterystyka

- **Łącznik o dużej tolerancji zewnętrznych średnic** bosych końców rur (DE) od 49 mm do 348 mm, bez nieciągłości,
- Dla wszystkich modeli maksymalna średnica rury DE jest większa niż minimalna średnica rury DE poprzedzającego modelu : np: DE Max **A** = 71 DE Mini **B** = 62 – zapas = 9 - DE Maxi **H** = 241 DE Mini **I** = 235 - zapas =6
- Dopuszczalne odchyłki kątowe : 6 ° (zobacz rysunek na stronie 4).

## Materiały i powłoki



### Wersja ze śrubami ze stali węglowej

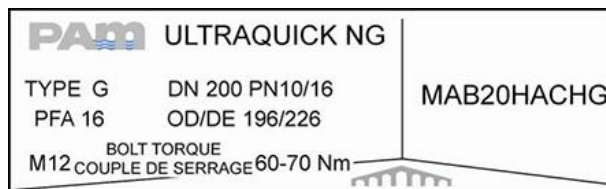
Lp	Opis	Materiał	Powłoka
1	Korpus	Żeliwo sferoidalne	Epoksydowy lakier proszkowy w kolorze niebieskim, średnia minimalna grubość w specyficznych obszarach 250 mikronów, średnia minimalna grubość 200 mikronów
2	Pierścień dociskowy	Żeliwo sferoidalne	Epoksydowy lakier proszkowy w kolorze niebieskim, średnia minimalna grubość w specyficznych obszarach 250 mikronów, średnia minimalna grubość 200 mikronów
3	Uszczelka	EPDM (*)	
4	Śruba	Stal	Dacromet
5	Nakrętka	Stal	Dacromet
6	Podkładka	Stal	Dacromet

### Wersja ze śrubami ze stali nierdzewnej

Item	Component	Material	Coating
1	Korpus	Żeliwo sferoidalne	Epoksydowy lakier proszkowy w kolorze niebieskim, średnia minimalna grubość w specyficznych obszarach 250 mikronów, średnia minimalna grubość 200 mikronów
2	Pierścień dociskowy	Żeliwo sferoidalne	Epoksydowy lakier proszkowy w kolorze niebieskim, średnia minimalna grubość w specyficznych obszarach 250 mikronów, średnia minimalna grubość 200 mikronów
3	Uszczelka	EPDM (*)	
4	Śruba	Stal nierdzewna	
5	Nakrętka	Stal nierdzewna	
6	Podkładka	Stal nierdzewna	

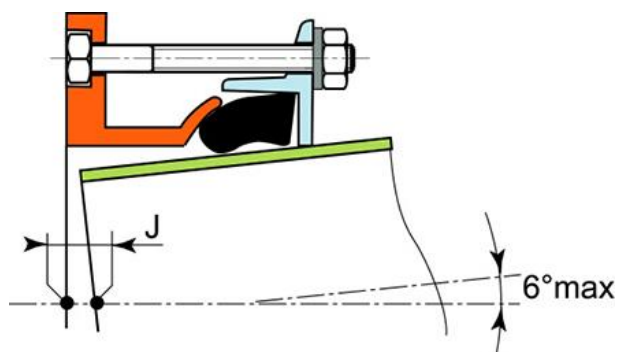
(\*) EPDM typ WA, WC zgodnie z normą PN-EN 681-1 dla wody pitnej, sieci p-poż, rurociągów irygacyjnych, kanalizacji i wód deszczowych

## Znakowanie



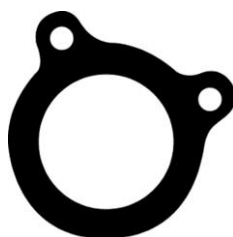
## Instrukcja montażu

- Łącznik o dużej tolerancji zewnętrznych średnic bosych końców rur (DE) od 49 mm do 348 mm, bez nieciągłości. Dla wszystkich modeli maksymalna średnica rury DE jest większa niż minimalna średnica rury DE poprzedzającego modelu : np: DE Max **A** = 71 DE Mini **B** = 62 – zapas = 9 - DE Maxi **H** = 241 DE Mini **I** = 235 - zapas = 6
- Dostosowany do połączeń ze wszystkimi kołnierzami zgodnymi z : ISO 7005-2 – ISO 2535 – EN 1092-2
- Dopuszczalne odchyłki kątowe : 6°
- Wartość J mierzona na osi łącznika



- Niskie momenty obrotowe konieczne do uzyskania gotowego połączenia. W zakresie 60 i 70 Nm.

## Uszczelka centrująca



Opis	Masa	Nr referencyjny PN10	Nr referencyjny PN16
<i>Typ</i>	<i>kg</i>		
A-B	0,020	MJA60UAXA	MJA60UAXA
C	0,030	MJA80UAXA	MJA80UAXA
D	0,040	MJB10UAXA	MJB10UAXA
E	0,060	MJB12UAXA	MJB12UAXA
F	0,090	MJB15UAXA	MJB15UAXA
FP-G-H	0,120	MJB20UAXA	MJB20UAXA

**ŁĄCZNIKI  
ARMATURA**  
DN 50 do 300



17/04/2019

<b>Opis</b>	<b>Masa</b>	<b>Nr referencyjny PN10</b>	<b>Nr referencyjny PN16</b>
<i>Typ</i>	<i>kg</i>		
I-J	0,120	MJB25UAXA	162274
JR-K-L	0,090	MJB30UAXA	162275

**Typ łącznika w odniesieniu do materiału rury**

Typ	ULTRA		Stare żeliwo szare						Żeliwo		Stal	PVC	Azbestocement	
			Rury		Rury Express		Rury Rapid							
	DE mini	DE maxi	DN	DE	DN	DE	DN	DE	DN	DE	DE	DE	DN/Klasa	DE
A	49	71	40	56	40	57			40	56	51 - 54 - 57	50	40Cl25	60
			50	66	50	67			50	66	60,3 - 63,5 - 70	63	50 Cl10	66
B	62	84	50	66	50	67	60	81,4	50	66	63,5 - 7 - 76,1	63	50 Cl10, Cl25	66 - 74
			60	77	60	77			60	77	82,5	75	60 Cl10-15, Cl25	76 - 80
C	80	102	80	98	80	98			80	98	88,9 - 101,6	90	60 Cl30	84
														80 Cl10-15, Cl25
D	97	127	100	118	100	118	80	102,2	100	118	101,6 - 108	110	80 Cl25, Cl30	100 - 104
							100	123			114,3 - 127	125	100 Cl10-15, Cl20-25	118 - 124
E	123	153	125	144	125	144	125	149	125	144	133 - 139,7	125	100 Cl30	130
													140	125 Cl10-15, Cl20-25
F	151	181	150	170	150	170	150	175	150	170	159 - 168,3	160	125 Cl30	161
													177,8	150 Cl10, Cl15, Cl20
FP	170	200	175	196	175	196					177,8 - 193,7	200	150 Cl15, Cl20	174 - 178
														150 Cl25, Cl30
G	196	226	200	222	200	222	175	201	200	222	219,1	200	175 Cl15, Cl20-25, Cl30	199 - 207 - 225
													225	200 Cl10
H	211	241	200	222	200	222	200	227	200	222	219,1	225	175 Cl30	225
														200 Cl10, Cl15, Cl20-25
I	235	265									244,5	250	200 Cl20-25, Cl30	238 - 246
J	260	290	250	274	250	274	250	279	250	274	273		250 Cl15	280
JR	285	315										315	250 Cl20-25, Cl30	292 - 306
K	306	336	300	326	300	326	300	331	300	326	323,9	315	300 Cl10, Cl15	324 - 334
L	318	348	300	326	300	326	300	331	300	326	323,9		300 Cl10, Cl15	324 - 334