

OPASKA ODCINAJĄCA HAKU

do rur PE, PVC

hawle

Cechy konstrukcyjne

- Do rur PE i PVC wszystkich klas ciśnieniowych do PN16 zgodnie z EN 12201-2, EN ISO 1452-2
- Do nawiercania pod ciśnieniem
- Możliwość przeprowadzenia próby ciśnieniowej z obydwu stron
- System uszczelniający HAKU jest optymalnym rozwiązaniem uszczelnienia nawierceń rur z tworzyw sztucznych
- Obie uszczelki opaski HAKU obejmują całą powierzchnię przylegania rury PE/PVC w celu ułatwienia montażu są wklejone do opaski
- Kilka pierścieni uszczelniających o zwiększającym się przekroju, umieszczonych koncentrycznie w stosunku do nawiercanego otworu rozkłada ciśnienie na dużą powierzchnię i tym samym chroni krawędź otworu przed deformacją
- Przy rurach PE z powłoką ochronną należy ją usunąć przed montażem opaski

Dane techniczne

- 1 **Korpus opaski** z żeliwa sferoidalnego EN-GJS-400-18, epoksydowany
 - 2 **Uszczelki** z elastomeru
 - 3 **Śruby** (pokryte molibdenem) i podkładki ze stali nierdzewnej
 - 4 **Pokrywa chroniąca** przed brudem z żywicy POM oraz gumową uszczelką wzmocnioną włóknem szklanym
 - 5 **Śruby i podkładki** ze stali nierdzewnej A2
 - 6 **Podkładka gumowa** z elastomeru
- Instrukcja nawiercania pod ciśnieniem (patrz str. I 5/2)

Rura Ø mm	G EN ISO 228	Ød	H	L	L1	Masa kg
63	¾"	24	84	124	100	2,5
	1"	28	84			2,5
	1¼"	32	87			2,4
75	1"	28	91	135	110	2,8
	1¼"	32	94			2,6
	1½"	43	91			3,3
	2"	43	95			3,0
90	1"	28	100	150	110	3,0
	1¼"	32	103			2,5
	1½"	43	101			3,6
	2"	43	105			3,4
110	1"	28	110	170	120	3,6
	1¼"	32	113			3,6
	1½"	43	113			4,3
	2"	43	117			4,0
160	1"	28	138	230	120	5,5
	1¼"	32	141			5,4
	1½"	43	140			5,6
	2"	43	145			5,6

125	1"	27	167	192	120	4,8
	1¼"	31	170			5,5
	1½"	37	180			5,8
	2"	42	183			5,8
140	1"	27	174	208	120	5,4
	1¼"	31	177			5,9
	1½"	37	188			6,2
	2"	42	191			6,2
200	1"	27	212	282	120	7,0
	1"	27	219			10,5
225	1¼"	31	222	310	120	11,0
	1½"	37	232			11,3
	2"	42	235			12,0
250	2"	50	248	347	180	14,2

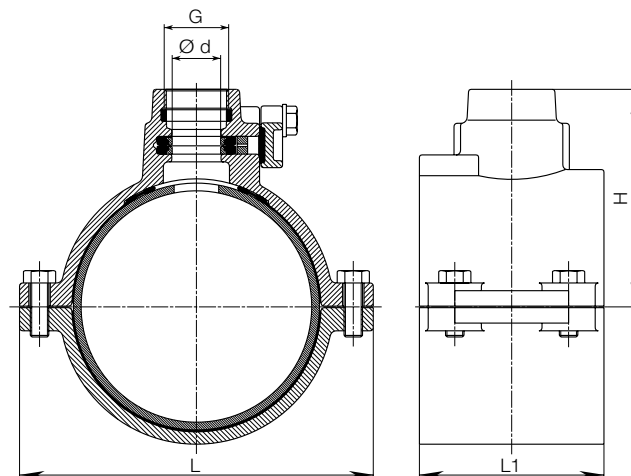
Nr kat. 5310



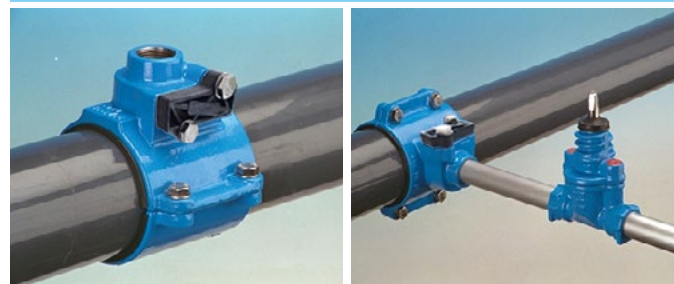
Rura Ø mm	PN	Przyłącze gwintowane wewnętrzne EN ISO 228				
		¾"	1"	1¼"	1½"	2"
63	16					
75						
90						
110						
160						

Nr kat. 5310 kombinacja: opaska HAKU do nawiercania
Nr kat. 5250 z nasadką odcinającą nr kat. 3720

125	16				
140					
200					
225					
250					



Przykład zabudowy



hawle

Fabryka Armatury Hawle Spółka z o.o.
tel.: 61 81 11 400 - fax: 61 81 11 413

ul. Piaskowa 9 - 62-028 Koziegłowy
www.hawle.pl - info@hawle.pl

I 5/1